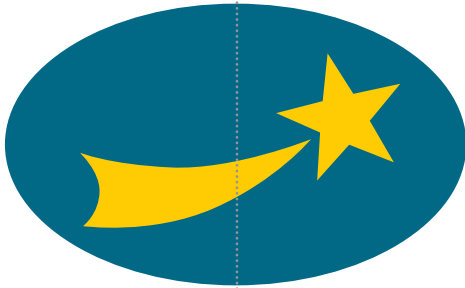


# Aides visuelles

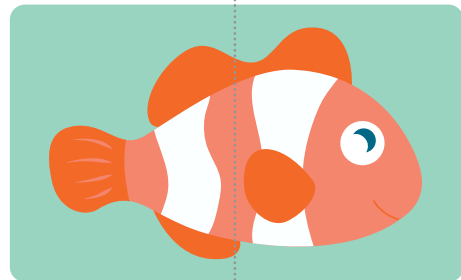
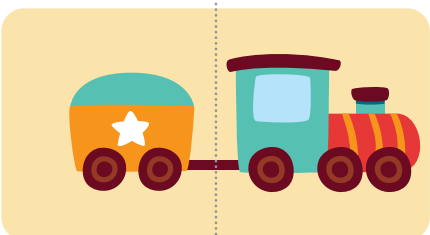
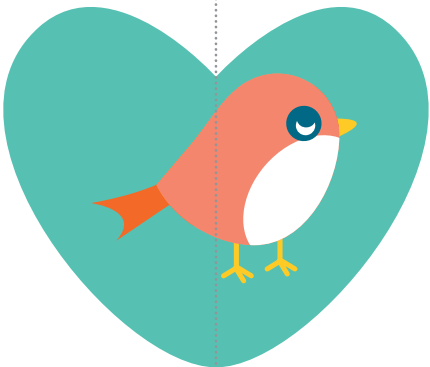
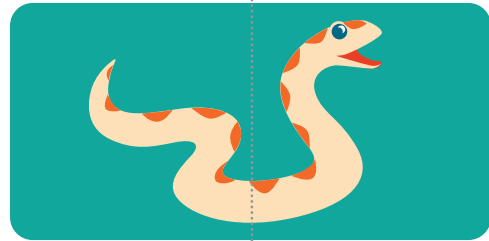
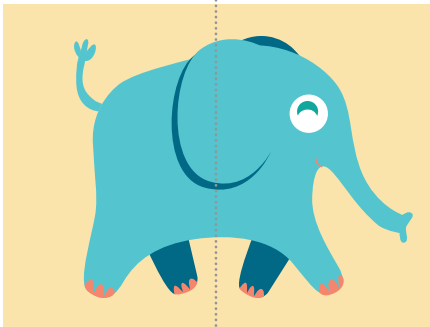
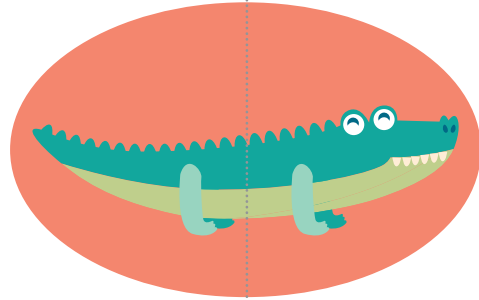
## pour mettre ses chaussures

Imprimez les planches sur du papier adhésif, découpez en suivant les pointillés, puis placez chaque partie du visuel dans la paire de chaussures de votre enfant au niveau du talon.

pied gauche | pied droit

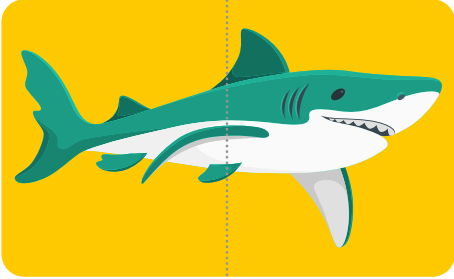


pied gauche | pied droit



# Aides visuelles pour mettre ses chaussures

pied gauche pied droit



pied gauche pied droit

